



ВОПРОС БЕЗ ИЗОБРАЖЕНИЯ

При движении каких транспортных средств водители и пассажиры должны быть пристегнуты ремнями безопасности?

1 На бумажном носителе

2 В виде электронного документа или его копии на бумажном носителе

3 В любом из перечисленных видов



Этот знак предупреждает о приближении к тоннелю, в котором:

- 1 Будет затруднён разъезд со встречными транспортными средствами
- 2 Отсутствует искусственное освещение
- 3 Очередность движения регулируется светофором



Вы имеете право продолжить движение на перекрестке:

- 1 В направлениях А и В
- 2 Только в направлении В
- 3 Во всех указанных направлениях, кроме Г



А



Б



В

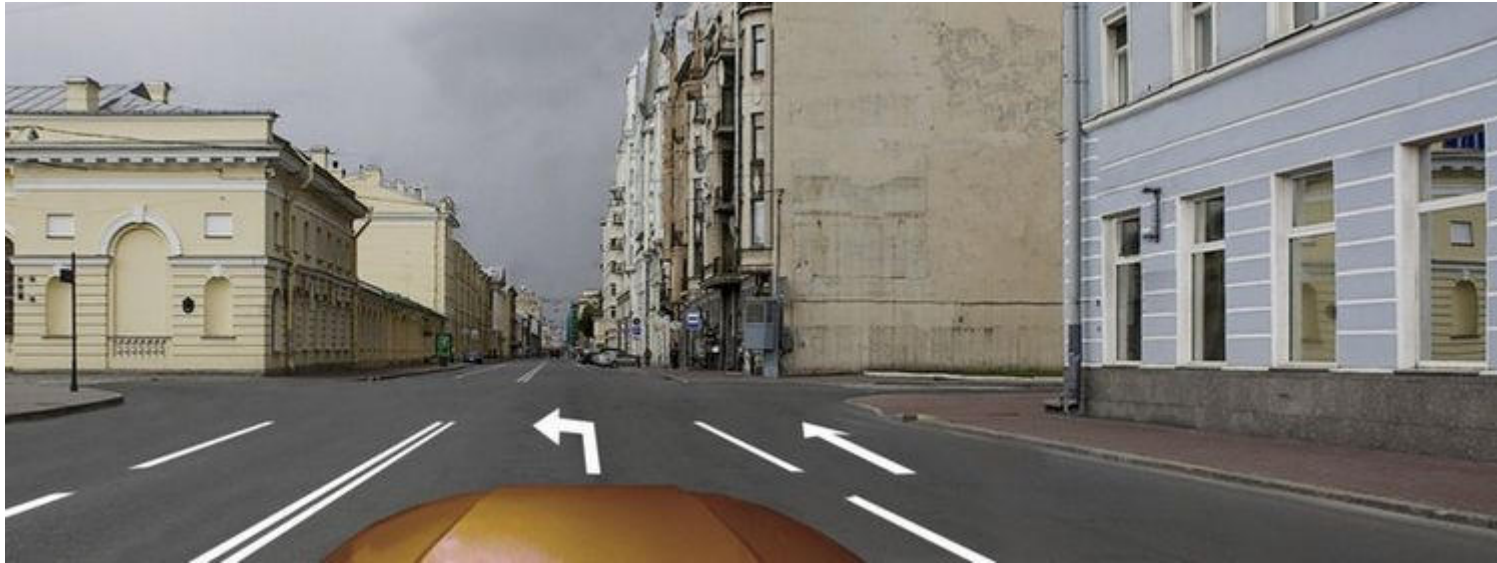
Какие из указанных знаков разрешают выполнить поворот налево?

1 Все

2 Б и В

3 А и Б

4 Только А



При наличии данной разметки, нанесенной на полосу движения, Вам разрешено выполнить:

1 Поворот налево и разворот

2 Только разворот

3 Только поворот налево



Вам можно двигаться:

1 Налево и в обратном направлении

2 Только налево

3 В любом направлении



ВОПРОС БЕЗ ИЗОБРАЖЕНИЯ

Какие внешние световые приборы должны быть включены на транспортном средстве, имеющем опознавательные знаки «Перевозка детей», при посадке и высадке из него детей?

- 1 Габаритные огни
- 2 Аварийная сигнализация
- 3 Ближний свет фар или противотуманные фары



Водитель автомобиля, выполняющий перестроение на правую полосу, в данной ситуации:

- 1 Не должен создавать помехи движущемуся по правой полосе автомобилю
- 2 Имеет преимущество, так как на автомобиле включены указатели правого поворота
- 3 Имеет преимущество, поскольку завершает обгон



Разрешается ли Вам выполнить разворот в указанном месте?

- 1 Запрещается
- 2 Разрешается при видимости дороги не менее 100 м
- 3 Разрешается



С какой максимальной скоростью Вы имеете право продолжить движение на легковом автомобиле с прицепом?

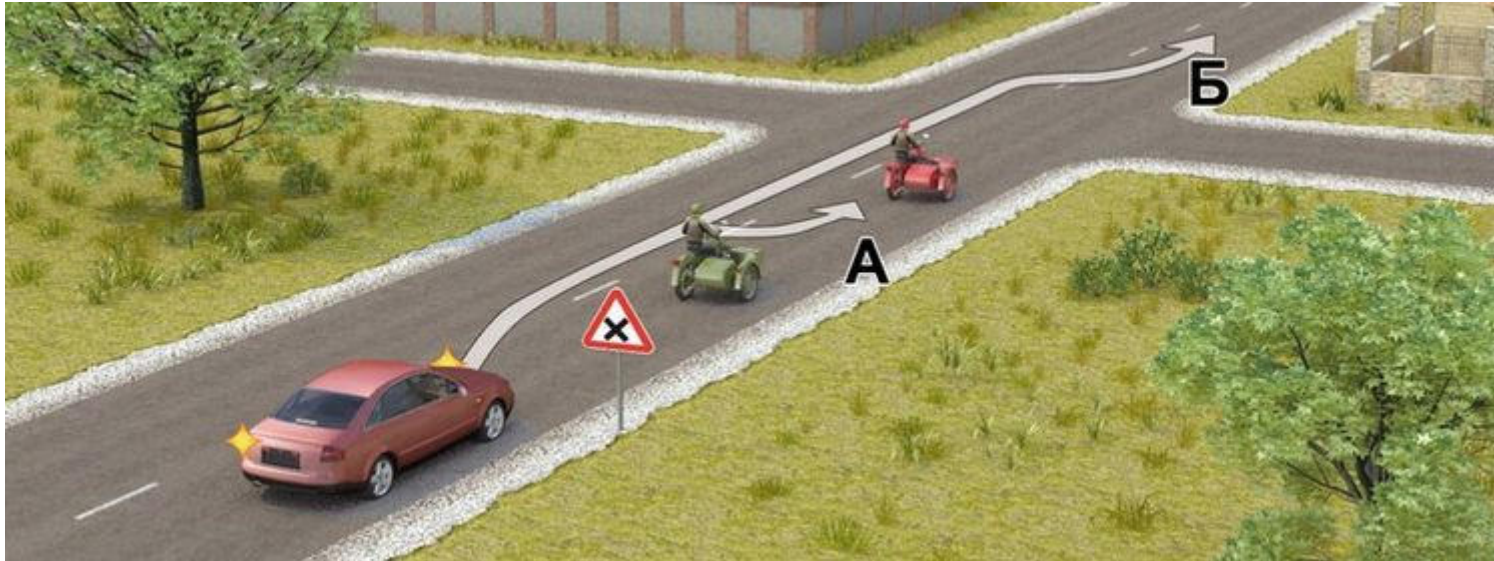
1 70 км/ч

2 110 км/ч

3 90 км/ч

4 50 км/ч

смотреть правильный ответ



По какой траектории водитель легкового автомобиля может выполнить обгон?

1 Только по Б

2 Только по А

3 По любой из указанных



Разрешается ли Вам остановка в указанном месте?

- 1 Разрешается
- 2 Запрещается
- 3 Разрешается только для посадки или высадки пассажиров



Вы намерены проехать перекресток в прямом направлении. Ваши действия?

- 1 Уступите дорогу трамваю
- 2 Проедете первым, руководствуясь сигналом светофора
- 3 Проедете первым, руководствуясь знаком «Главная дорога»



Как Вам следует поступить при повороте налево?

- 1 Проехать перекресток первым
- 2 Уступить дорогу легковому автомобилю



Кому Вы должны уступить дорогу при движении прямо?

- 1 Только легковому автомобилю
- 2 Никому
- 3 Легковому автомобилю и мотоциклу



Нарушил ли водитель Правила при вынужденной остановке на автомагистрали?

1 Нарушил, если не выставил знак аварийной остановки

2 Не нарушил

3 Нарушил



ВОПРОС БЕЗ ИЗОБРАЖЕНИЯ

Разрешается ли буксировка в гололедицу, если у буксируемого транспортного средства исправны тормоза и рулевое управление?

1 Разрешается только на жёсткой сцепке или методом частичной погрузки

2 Запрещается

3 Разрешается



ВОПРОС БЕЗ ИЗОБРАЖЕНИЯ

Разрешается ли устанавливать на транспортном средстве шипованные шины совместно с не шипованными?

1 Разрешается

2 Запрещается

3 Разрешается только на разные оси



ВОПРОС БЕЗ ИЗОБРАЖЕНИЯ

При трогании на подъеме на автомобиле с механической коробкой передач следует начинать отключать (отпускать) стояночный тормоз:

- 1 После начала движения
- 2 До начала движения
- 3 Одновременно с началом движения



ВОПРОС БЕЗ ИЗОБРАЖЕНИЯ

Что понимается под остановочным путем?

- 1 Расстояние, пройденное транспортным средством с момента обнаружения водителем опасности до полной остановки
- 2 Расстояние, пройденное транспортным средством с момента начала срабатывания тормозного привода до полной остановки
- 3 Расстояние, пройденное транспортным средством с момента нажатия на педаль тормоза до полной остановки